

II LE CONTEXTE

À Lambesc, siège des cursus professionnels, sont mis à la disposition des étudiants :

- une bibliothèque de prêt de 1000 ouvrages et 50 revues,
- un espace numérique de travail,
- des équipements informatiques (salle spécialisée),
- des salles de travail personnel et de travaux collectifs.

Un hébergement à la semaine est possible chez l'habitant (sur demande auprès de la mairie de Lambesc)

Des partenariats avec

- **Des administrations et institutions** : centre hospitaliers publics et privés, instituts médico-éducatifs, divers ministères (direction de la sécurité et de la circulation routières...), collectivités locales et régionales (mairies, missions locales, conseil régional PACA...), le syndicat inter-hospitalier des Pays d'Aix...
- **Des organismes de formation** : AFPA, ADREP, Cesi, Formation Conseil Santé, GRETA, Instituts de formation aux professions para-médicales, instituts de formation cadre de santé, Institut national de kinésithérapie, Institut régional du travail social, maisons familiales...
- **Des entreprises privées et publiques** : AREVA, Banque Populaire, Caisse d'épargne, CEA de Cadarache, Crédit agricole, Crédit mutuelle méditerranéen, EDF-GDF, Euromed, Manpower, Onet, Port autonome de Marseille, REDIP, Sanofi-Aventis, Shell France, SNCF, SNCM, Société Française de Coaching (SF Coach), ST Micro électronique, Total...

Un engagement européen

- **La collaboration avec des universités** belge (Bruxelles), espagnoles (Barcelone et Pampelune), grecque (Patras), italiennes (Turin et Vérone, portugaise (Coimbra).
- **La participation à des programmes européens** : ERASMUS, SOCRATES, LEONARDO...
- **L'accueil de chercheurs étrangers** au sein de notre laboratoire ADEF (AMU).

II LES ENSEIGNANTS-CHERCHEURS

Les compétences de nos équipes

En matière d'enseignement mais aussi de recherche, d'étude et de conseil, notamment dans les domaines suivants :

- Ingénierie pédagogique
- Didactique
- Évaluation
- Consultance
- Formation et santé
- Formation et sécurité routière
- Formation et développement durable
- Formation et multimédia
- Développement des organisations.

Une équipe pédagogique

Vincent Bonniol, maître de conférences
Jean-Louis Boutte, maître de conférences
Roger-Pierre Giorgi, maître de conférences
Caroline Hache, attaché temporaire d'enseignement et de recherche
Caroline Ladage, maître de conférences, HDR
Guylaine Molina, maître de conférence
Marie Ouvrard, maître de conférences
Christine Poplimont, professeur des universités
Jean Ravestein, professeur des universités, directeur du département
Odile Thuilier, maître de conférences

Équipe élargie à d'autres universitaires invités permanents, ainsi qu'à plus de 200 professionnels d'entreprises privées, publiques et d'administration.

Une équipe de recherche

Composée de 35 enseignants-chercheurs et de leurs équipes, au sein du laboratoire ADEF (apprentissage, didactique, évaluation, formation), en lien avec l'école doctorale « cognition, langage, éducation » et la mention « sciences de l'éducation » (faculté ALLSH).

II CONTACTS

Département des sciences de l'éducation

Plus d'informations sur le site de la faculté :
<http://allsh.univ-amu.fr>

Site de Lambesc

Département des sciences de l'éducation Hôtel-Dieu
1 avenue de Verdun - F-13410 Lambesc
Tél. : 0442 57 17 17 - Fax : 04 42 57 17 07
allsh-lambesc-secretariat@univ-amu.fr
www.univ-amu.fr

Renseignements complémentaires

- La plaquette générale du département des sciences de l'éducation, pour trouver des informations sur les équipes enseignantes, l'organisation des formations, les conditions d'accès à nos diplômes, etc.
- La plaquette planning/tarifs pour connaître les dates des regroupements et les tarifs selon votre statut.
- Le site internet du département des sciences de l'éducation.

DÉPARTEMENT SCIENCES DE L'ÉDUCATION

I PRÉSENTATION GÉNÉRALE

Le département des sciences de l'éducation d'Aix-Marseille Université (faculté ALLSH) a renouvelé les titres et maquettes de ses diplômes en maintenant la pédagogie générale des cursus précédents. Tous ces diplômes sont habilités par le Ministère de l'Enseignement Supérieur et de la Recherche.

Il s'agit, pour l'essentiel, de formations en alternance de licence 3 et de masters reposant sur des liens entre recherche et formation générale/formation professionnalisée.

II NOTRE POLITIQUE DE FORMATION

Professionaliser grâce à des diplômes nationaux, reconnus et appréciés par nos partenaires

Depuis plus de 20 ans, nous avons l'expérience de former avec succès, en alternance (une semaine par mois), des professionnels des domaines de la formation et de l'enseignement, mais aussi des professionnels ayant une double compétence dans un des secteurs du conseil, du coaching, de la santé, de la sécurité routière et du développement durable. Grâce au contrôle continu et au soutien de nos enseignants, plus de 80 % de nos diplômés ont trouvé un emploi 6 mois après la fin de la formation (cf. enquête OVE) De même, grâce aux effectifs en petits groupes de 20 personnes, 90% de nos candidats en L3 et masters valident leur diplôme, en juin ou septembre.

Des formations qualifiantes et diplômantes

Nos formations sont assurées par des universitaires et des professionnels de l'éducation et de la formation, de l'encadrement, du conseil et de l'expertise, confrontés à des recherches et à des pratiques professionnelles.

Ces formations, sanctionnées par des grades universitaires (licence, master professionnel et recherche, doctorat), et habilitées par le Ministère de l'Enseignement Supérieur et de la Recherche participent à la construction de véritables parcours professionnalisant, visant une très bonne insertion professionnelle :

- dans un environnement propice (notamment un hôtel du XVIII^e siècle dans un village provençal à Lambesc) ;
- dans des conditions optimales : groupes de formation de 20 étudiants, centre de ressources multimédia composé d'un centre de documentation à la fois spécialisé et diversifié, de salles informatiques, d'un dispositif Wi-fi, d'un intranet ;

- selon des modalités pédagogiques à distance pour certaines unités d'enseignement et pour 3 de nos diplômes.
 - sur des sites externes en France ou à l'étranger dans le cadre de partenariats.
- Tous nos cursus sont organisés en intégrant une démarche qualité de la formation.

Relier, transférer, réguler

Les enseignants, les formateurs et les cadres (ainsi que les professionnels visés par nos diplômes) doivent développer, grâce à nos formations, des capacités assez rares qui sont celles de relier, transférer et réguler.

- **Relier** : théorie et pratique, différencier méthodes de recherche et méthodes d'intervention, méthodologies et techniques, adaptation aux situations actuelles et anticipation des situations futures.
- **Transférer** : transformer ce que l'on a appris dans l'utilisation que requièrent des situations nouvelles.
- **Réguler** : valoriser ce qui est réussi, modifier ce qui conduit à l'erreur et en tirer parti, remettre en question le projet, impulser de nouvelles pratiques.

3 concepts-clés

Nos formations se fondent sur trois concepts clés : appropriation, diversité/complémentarité, alternance.

- **L'appropriation des connaissances et les transferts d'apprentissage** sont mis au service des capacités à problématiser, à élaborer des liens entre les faits et les théories, à initier des modèles généraux ou spécifiques au service des projets professionnels des étudiants.
- **le groupe en formation acquiert**, grâce à la diversité de ses participants et à la complémentarité des formateurs (professionnels et universitaires), de savoirs à communiquer, à utiliser et à consolider.
- **l'alternance des temps et des lieux de formation** favorise l'implication et la mise à distance.

II SCHÉMA DES ÉTUDES

II CONDITIONS D'ACCÈS À NOS CURSUS

Diplôme universitaire (DU)

Pas de niveau particulier requis à l'entrée (Bac ou niveau Bac).

Licence 3 - Sciences humaines et sociales (SHS), mention sciences de l'éducation

(Pour tous nos parcours, entrée en 3^{ème} année de licence)

La commission pédagogique constituée des responsables de parcours décide de l'accès en Licence 3 :

- Pour tout titulaire d'un diplôme de 120 crédits ECTS
- Pour tout titulaire d'un diplôme d'État, préparé en 3 ans ou plus, permettant l'exercice d'une profession de santé (sanitaire-sociale-paramédicale)-(arrêté du 08.01.2002)
- Pour tout titulaire d'un diplôme Bac+2 complet (BTS, DUT, diplôme d'État d'éducateur spécialisé, diplôme d'État de service social, diplôme d'État d'animateur)
- Pour tout titulaire d'un Bac + 10 ans d'expérience professionnelle (dispenses de diplômes, loi de 1985)
- Par la validation des acquis de l'expérience (VAE)- loi de 2002

Master professionnel (pour tous nos parcours) et master recherche

La commission pédagogique constituée des responsables de mention décide de l'accès en 1^{ère} année du master :

- Pour tout titulaire d'une licence (180 crédits), acquise dans une université française ou étrangère (ou tout titulaire d'un diplôme supérieur de niveau équivalent)
- Par dispense de diplôme (loi 1985), pour les titulaires d'un diplôme Bac+3 autre qu'une licence L3
- Par la validation des acquis de l'expérience (VAE) - loi de 2002.

Important : un accès direct en 2^{ème} année du master professionnel est maintenu pour des candidats ayant au minimum un Bac+3 (licence 3 ou équivalent) et 3 ans d'expérience professionnelle dans des postes de responsabilité.

II SE RENSEIGNER, DÉPOSER UN DOSSIER DE CANDIDATURE

Les plaquettes présentant nos différents cursus de formation et les dossiers de candidatures sont disponibles auprès des secrétariats (voir adresses ci-dessous) ou téléchargeables sur le site. Toutes ces formations peuvent être financées par différents organismes (AGEFOS-PME, ANFH, Fongecif, Unifformation...) et ce quel que soit votre statut (notamment : salarié en congé formation, plan de formation d'entreprise, DIF ; demandeurs d'emplois ; contrats de professionnalisation ou stages rémunérés...).

Ces démarches doivent être effectuées au plus tôt, si possible quelques mois avant le début de votre formation.

N'hésitez pas à demander conseil auprès de notre secrétariat (Laurence Galvier) à Lambesc.

Les cursus professionnalisés sont conçus en alternance (une semaine de formation par mois sur 10 mois, plus des stages pratiques) à partir de septembre (avec formule à temps plein pour les demandeurs d'emploi).

Attention : pour les cursus professionnalisés, les dossiers de candidatures sont attendus à Lambesc de préférence avant le 30 mai (et les dossiers de VAE avant le 30 mars). Des réunions d'informations mensuelles sont organisées sur le site de Lambesc durant lesquelles des conseils personnalisés vous sont donnés (venir avec votre CV) :

- sur le choix des filières
- sur les plans de financement possibles.

Il est vivement conseillé d'y participer.

II DES FORMATIONS MULTIPLES

► Pour la filière professionnalisée

Faculté ALLSH - Département des sciences de l'éducation
1 avenue de Verdun - 13410 Lambesc
Tél. : +33 (0)4 42 57 17 17 - Fax.: +33 (0)4 42 57 17 07
Mail : allsh-lambesc-secretariat@univ-amu.fr

► Pour la filière générale L3 et M1/M2 recherche

Inscription :
Faculté ALLSHS
Bureau 5 - Scolarité psychologie-sciences de l'éducation,
29 avenue Robert Schuman
13621 Aix-en-Provence
Tél. : +33 (0)413 55 31 40
Mail : allsh-scol-pse-etudiants@univ-amu.fr

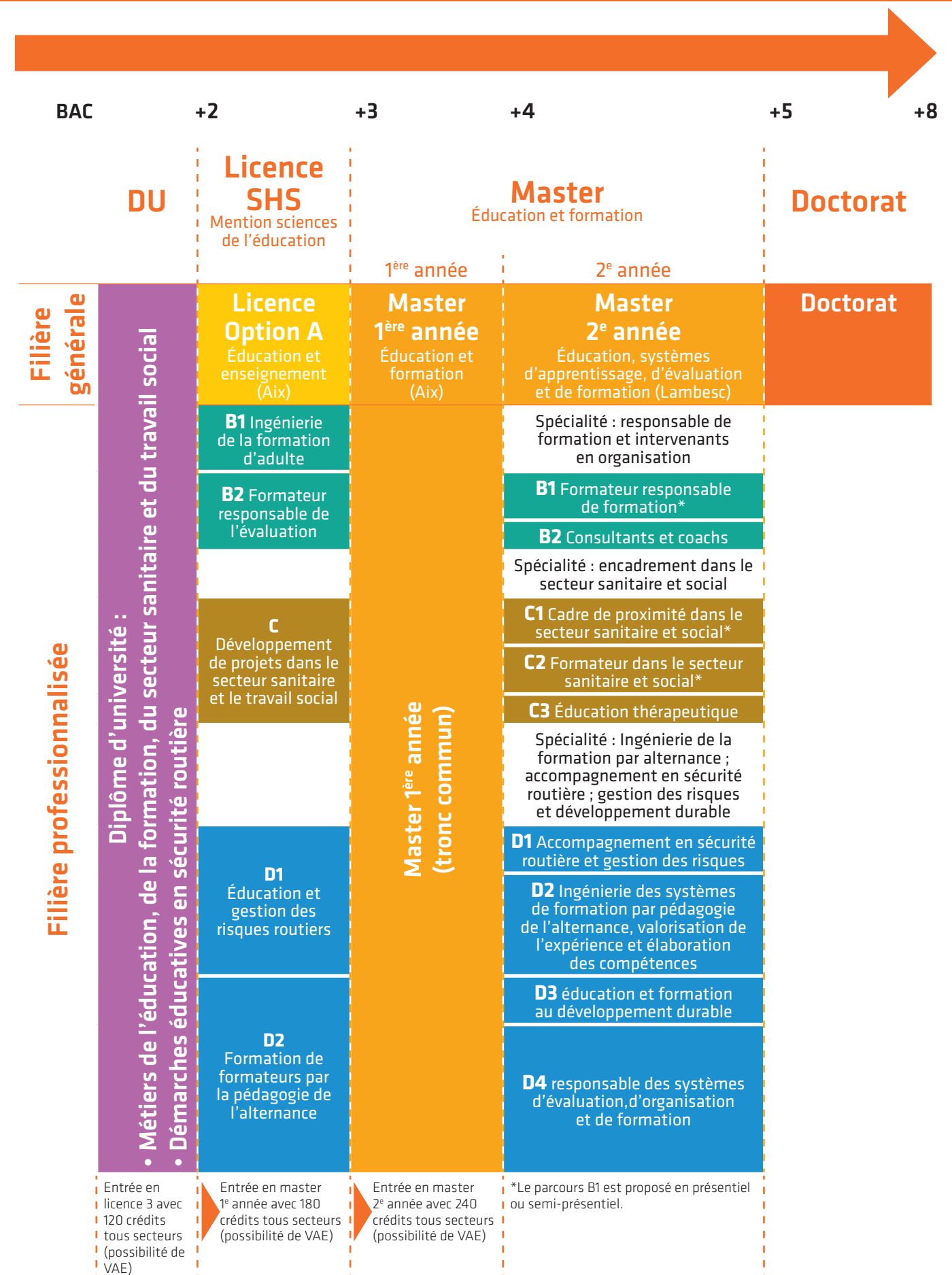
Secrétariat pédagogique :

- L3 et M1 recherche (Aix-en-Provence) :
Tél. : 04 13 55 38 27
Mail : sylvie.fortis@univ-amu.fr
- M2 recherche (Lambesc) :
Tél. : 04 42 57 17 17
Mail : laurence.galvier@univ-amu.fr
Mail : eva.guerroudj@univ-amu.fr

Les cours de L3 et MR1 auront lieu à Aix-en Provence au 29 av. Robert Schuman, et les cours de MR2 à Lambesc, au 1 av. de Verdun.

► Pour le doctorat

Laboratoire ADEF
(apprentissage, didactique, évaluation, formation)
ESPE Marseille
32 rue Eugène Cas
13248 Marseille Cedex 4
Tél. : +33 (0)413 55 12 44- Fax: +33 (0)413 55 22 55
Mail : annie.rombi@univ-amu.fr



Réorientation possible chaque année, de la licence à la 2^e année de master, en fonction de l'évolution du projet professionnel des étudiants.