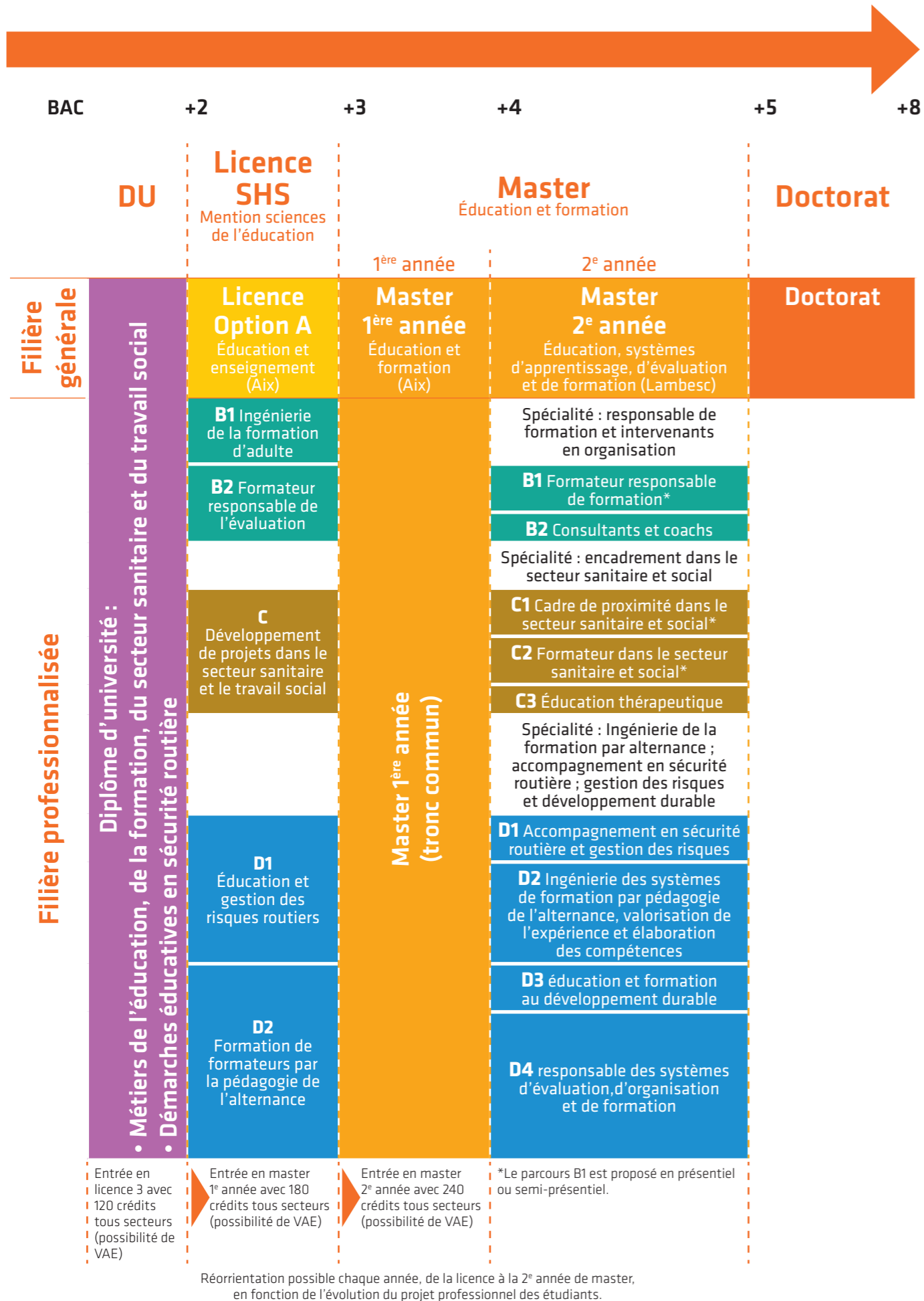


II SCHÉMA DES ÉTUDES



DÉPARTEMENT SCIENCES DE L'ÉDUCATION

MASTER PROFESSIONNEL « ÉDUCATION ET FORMATION » Spécialité B : Responsable de formation et intervenants en organisation

B1 Formateur et responsable de formation
Master Professionnel 2^{ème} année proposé en ligne



CONTACTS

DÉPARTEMENT DES SCIENCES DE L'ÉDUCATION

Responsable en présentiel : Jean-Louis Boutte (MC) / jean-louis.boutte@univ-amu.fr

Responsable en ligne : Caroline Ladage / caroline.ladage@univ-amu.fr

Plus d'informations sur le site du pôle : <http://allsh.univ-amu.fr/psychologie/département/SCE>

Adresses

Site de Lambesc
Département des sciences de l'éducation Hôtel-Dieu
1 avenue de Verdun - F-13410 Lambesc
Tél. : 04 42 57 17 17 - Fax : 04 42 57 17 07
Mail : allsh-lambesc-secretariat@univ-amu.fr
www.univ-amu.fr
allsh.univ-amu.fr/psychologie/département/SCE
www.educaixformations.wordpress.com

Renseignements complémentaires

- La plaquette générale du département des sciences de l'éducation, pour trouver des informations sur les équipes enseignantes, l'organisation des formations, les conditions d'accès à nos diplômes, etc.
- La plaquette planning/tarifs pour connaître les dates des regroupements et les tarifs selon votre statut.
- Le site internet du département des sciences de l'éducation.

Formation théorique, méthodologique et pratique, ce master professionnel a pour objectif la formation professionnelle la plus directe pour assurer des fonctions de formateur et de responsable de formation. Elle développe les aptitudes des stagiaires à concevoir, gérer et contrôler des plans et des actions de formation, dans un service public, un organisme privé ou une entreprise (conception de la formation au service de la professionnalisation, des projets de développement social et économique des organisations). Insertion : 80% de nos stagiaires trouvent un emploi 6 mois après la fin du diplôme dans le secteur de la formation (cf. enquête OVE).

| Objectifs généraux

L'objectif du master en ligne (et à distance) est de permettre aux salariés et aux travailleurs indépendants de suivre une formation adaptée à leurs contraintes professionnelles, en maximisant le temps de la formation et en diminuant les déplacements.

| Des modalités pédagogiques adaptées

Les enseignements sont assurés en présence et à distance, combinant travaux collectifs et individuels (dont la réalisation d'un mémoire de fin d'études) avec un accompagnement pédagogique et un tutorat tout au long de la formation. Celle-ci se déroulent :

- en présence : par des regroupements d'une semaine par mois pendant 10 mois.
- à distance : 1/3 en présence avec 4 regroupements répartis en 3 semaines et 3 jours tout au long de l'année (144 heures) et 2/3 à distance (256 heures).

Lors des regroupements, les étudiants de chaque master suivent les cours en présence, constituant des moments privilégiés d'échanges entre étudiants et avec les enseignants. Consultez la plaquette générale du département pour connaître le calendrier exact de l'année en cours.

À distance, les étudiants peuvent consulter et étudier les cours, suivre les activités pédagogiques en ligne, réaliser les travaux et recherches personnels, échanger avec les autres étudiants et avec les enseignants et tuteurs. Vous pourrez suivre votre formation en ligne où que vous soyez (domicile, travail...).

Le contenu des enseignements, le diplôme visé, les évaluations sont équivalents à ceux de la même formation en présence. Il n'y a pas de différence entre un diplôme obtenu en présence et le même diplôme obtenu en ligne (les modalités de formation ne figurent pas sur le diplôme).

Pour des groupes d'au moins 15 personnes, ces formations peuvent être envisagées sur sites extérieurs.

| Publics concernés

Étudiants, formateurs et responsables de formation actuels et futurs des secteurs publics et privés, en France et dans les pays francophones, ayant un diplôme de niveau Bac + 4 et plus, français ou étranger (ou Bac + 3 et VAE).

Effectif : de l'ordre de 25 à 30 participants choisis pour leur forte motivation et leurs aptitudes relationnelles. Il est composé d'étudiants et de cadres en formation continue recherchant une spécialisation voire une reconversion.

| Secteurs d'activités

- Services GRH et formation de diverses entreprises privées et publiques (tous secteurs et toutes tailles) en France ou à l'étranger.
- Cabinets conseil en formation et GRH
- Activité en libéral (de formation ou de consultant)
- Organisme de formation public et privé (tous secteurs)
- OPCA

| Types d'emplois accessibles

Emplois de cadres en GRH, de formateur et d'enseignant :

- Formateur (en entreprise et organisme de formation)
- Responsable de formation (RNCP K1502)
- Coordinateur de formation (RNCP K 2102)
- Concepteur de formation (RNCP K 2111)
- Formateur consultant, spécialiste du multimédia (FOAD)
- Enseignant
- Ingénieur de formation

| Validation du diplôme

L'obtention de ce master professionnel est subordonnée à plusieurs exigences. Chaque module de la formation donne lieu à un contrôle individuel ou collectif. Le contrat passé pour les stages doit être respecté (nombre, lieux, objectifs). Un rapport doit être fourni pour chacun d'eux et donne lieu à un contrôle continu par l'équipe (universitaires-professionnels) d'encadrement des stages.

Une épreuve finale de synthèse, individualisée, écrite (plus soutenue orale) est évaluée par le jury du master 2ème année (utilisateurs, institutionnels, professionnels, universitaires). Ce mémoire de synthèse est polarisé sur un thème, sur un secteur, sur une méthodologie particulière, mais intègre toutes les dimensions nécessaires à l'exercice de la fonction. Il est effectué sous la direction d'un intervenant du master, après accord du responsable du master. La commission de validation délivre le master, en fonction des différents résultats.

| Contenus de la formation

L'entreprise

- Modèles de l'entreprise
- Environnement économique et institutionnel
- Les systèmes de travail et la GRH
- Évolution des entreprises et modèles du changement
- Autonomie des fonctions et coordinations
- Les rapports sociaux dans les organisations

La formation

- Genèse et structure de la formation
- Approches sociologiques de la formation
- La professionnalisation et la GPEC
- Les instances de la formation
- Représentation de et dans la formation
- Théories de l'apprentissage et didactique
- Théories de la connaissance
- Théories de l'évaluation

Les méthodes

- Méthodologies d'évaluation
- Objectifs et plans de formation
- Demandes et offres de formation
- Gestion financière et comptabilité
- Aspects juridiques et gestion administrative
- Définition, incitation, contrôle et régulation d'une équipe pédagogique

Les techniques

- Communication et gestion des relations humaines
- Informatisation de la formation
- Techniques de l'entretien
- Les nouvelles technologies de l'information et de la communication

La régulation

- Régulation des stages
- Régulation des pratiques

| Contact Coordination

Jean-Louis Boutte (MC) / jean-louis.boutte@univ-amu.fr

Caroline Ladage : caroline.ladage@univ-amu.fr

Secrétariat :

Tél : +33(0)4 42 57 17 17

Fax : +33 (0)4 42 57 17 07

Mail : allsh-lambesc-secretariat@univ-amu.fr